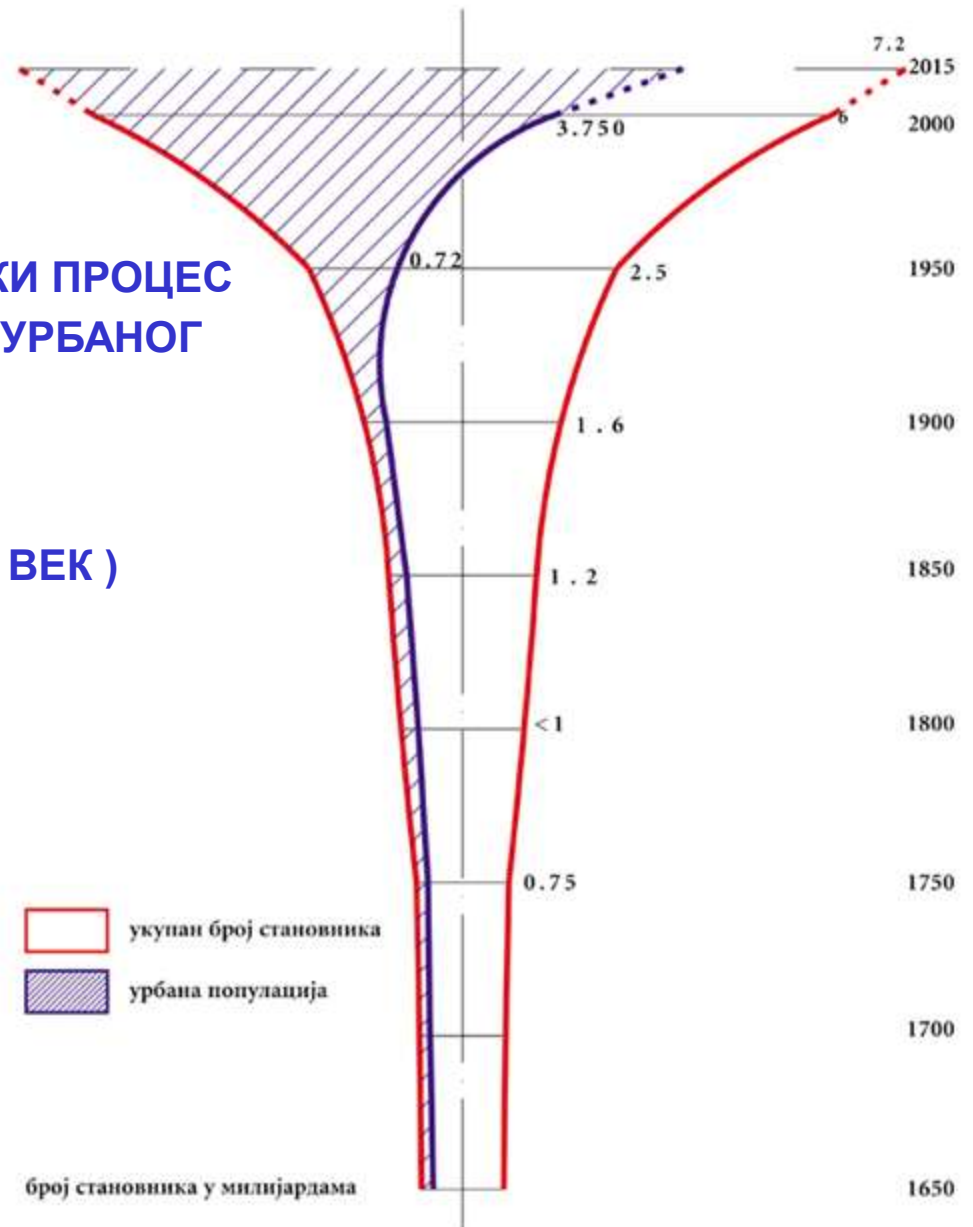


УЛОГА И УТИЦАЈ УРБАНИСТИЧКОГ ПЛАНИРАЊА НА РАЗВОЈ КРАГУЈЕВЦА ТОКОМ 20.ВЕКА (ПЕРИОД ОД 1878.ДО 1974. ГОДИНЕ)

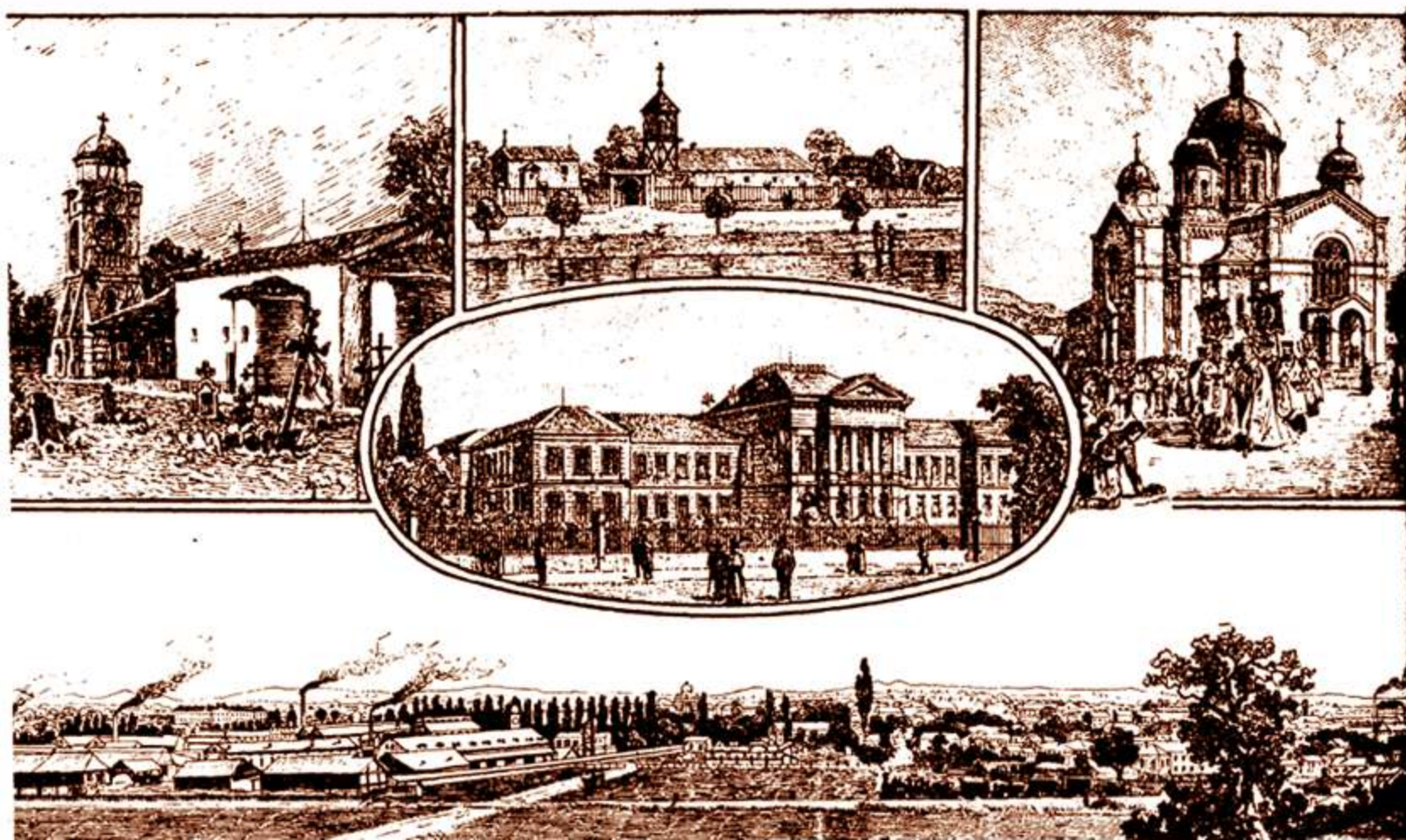


Демографска и урбана експлозија у свету

- УРБАНИЗАЦИЈА ЈЕ СВЕТСКИ ПРОЦЕС
- 20. ВЕК: ПРЕДОМИНАЦИЈА УРБАНОГ
- УРБАНИЗАМ
- ИНДУСТРИЈСКА ФАЗА
- УРБАНИЗАЦИЈА СРБИЈЕ
(ДИСКОНТИНУИТЕТ; 19. И 20. ВЕК)



- НЕДОСТАТАК ЛИТЕРАТУРЕ О ДУГОРОЧНОМ РАЗВОЈУ
- КРАГУЈЕВАЦ: НОСИЛАЦ ИНДУСТРИЈАЛИЗАЦИЈЕ СРБИЈЕ
- ЗАСНИВАЊЕ ПРЕСТОНИЦЕ И РЕКОНСТРУКЦИЈА ПАЛАНКЕ
- ПЕРИОД ПОСЛЕ БЕРЛИНСКОГ КОНГРЕСА



• ОРГАНИЗАЦИЈА ИСТРАЖИВАЊА

- **КОРПУС 1:**
ПЛАНИРАЊЕ И
ГРАЂЕЊЕ КРАГУЈЕВЦА
 - ВРЕМЕ ОД 1878. ДО 1974.
 - ПЕРИОДИЗАЦИЈА ПО ГЕНЕРАЛНИМ ПЛАНОВИМА
- **КОРПУС 2:**
СТРУКТУРАЛНА
АНАЛИЗА 4. ТЕМЕ
КРОЗ ОДНОС ПРЕМА
УРБ. ПЛАНУ
 - РАЗВОЈНИ ПРАГОВИ ГРАДА
 - ИНДУСТРИЈА И ГРАД
 - ГРАЂЕВИНСКО ЗЕМЉИШТЕ
 - ПРИМЕЊЕНИ ТЕОРИЈСКИ ПРАВЦИ



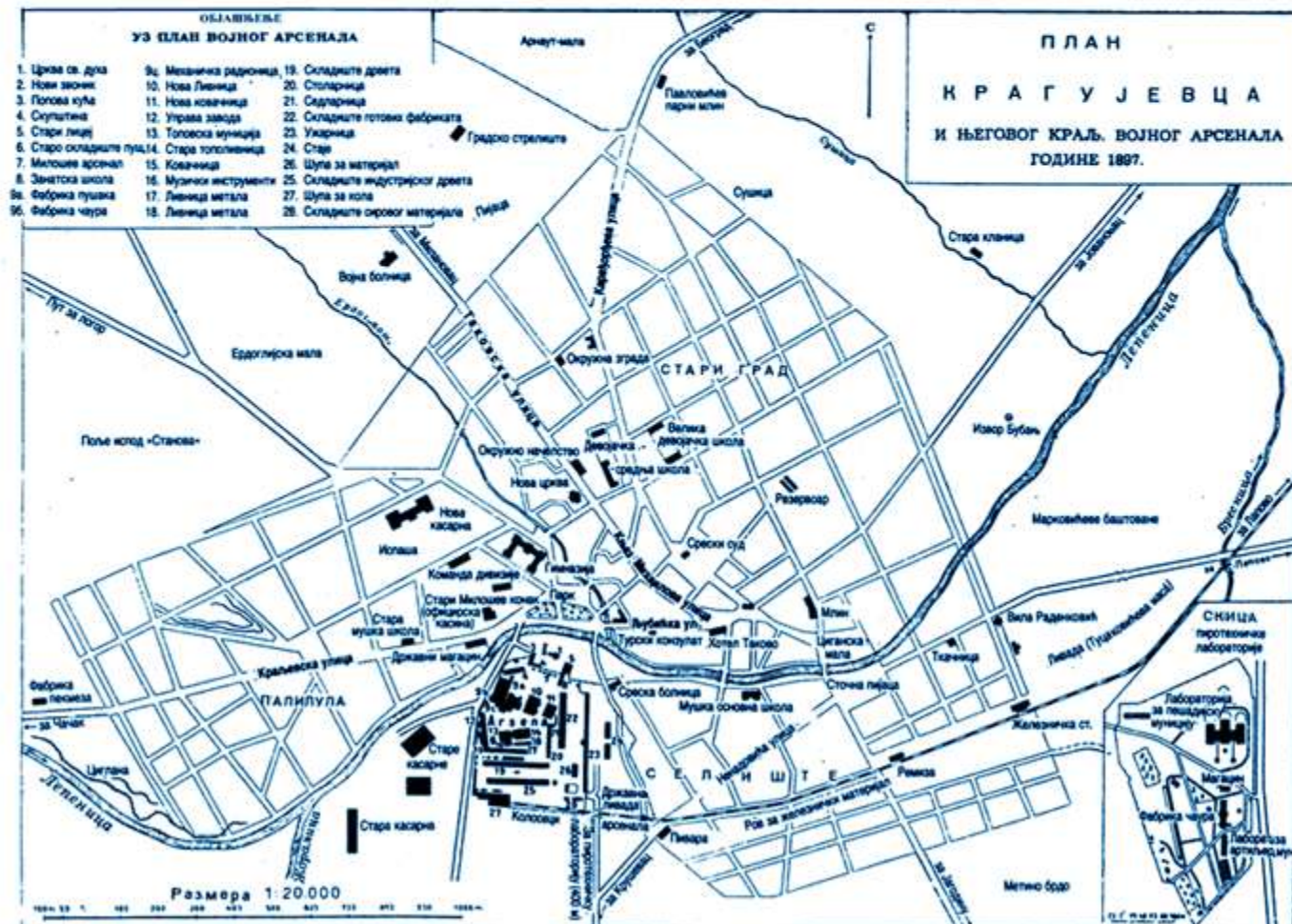
ПЛАНИРАЊЕ И ГРАЂЕЊЕ КРАГУЈЕВЦА

- ПРЕУРБАНИЗАМ, 19. ВЕК, РЕГУЛАЦИЈА
- 20. ВЕК ЕПОХА УРБАНИЗАЦИЈЕ, УРБАНИЗАМ
- КОНТИНУИРАНО ПЛАНИРАЊЕ, ИНФОРМАТИКА
- ГЕНЕРАЛНИ ПЛАН: КЉУЧНИ ДОКУМЕНТ



ПЛАН РЕГУЛАЦИЈЕ ВАРОШИ КРАГУЈЕВАЦ

- ДРЖАВА, ЗАКОНИ, ОКРУЗИ
- ГРАЂЕВИНСКА ОДЕЛЕЊА, ИНЖЕЊЕРИ, ИВКОВИЋ
- ТЕРИТОРИЈА И ВРЕМЕНСКИ ХОРИЗОНТ ПЛАНА
- ИНВЕСТИЦИЈЕ ВТЗ . ПРЕРАСТАЊЕ ВАРОШИ У ГРАД



- ПОЧЕТАК 20.ВЕКА, ПРОМЕНЕ УТИЦАЈА, СЕЦЕСИЈА
- НИНКОВИЋ, РЕГУЛАЦИЈЕ, ОПШТИНСКИ ДОМ
- ЗА УНАПРЕЂЕЊЕ КРАГУЈЕВЦА

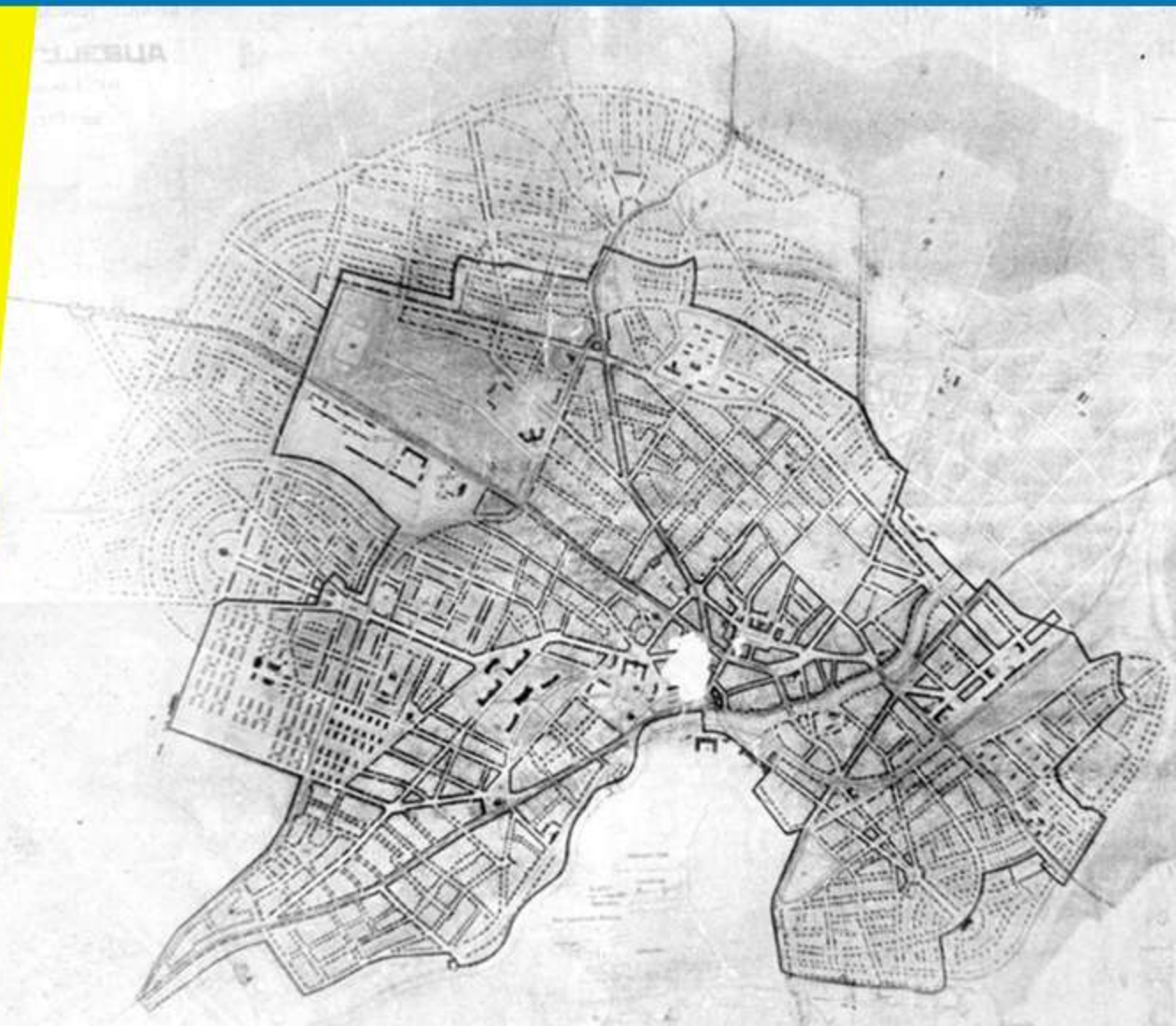


- ПРВИ СВЕТСКИ РАТ, ОБНОВА ВТЗ, ИНВЕСТИЦИЈЕ
- РАДНИЧКА КОЛОНИЈА



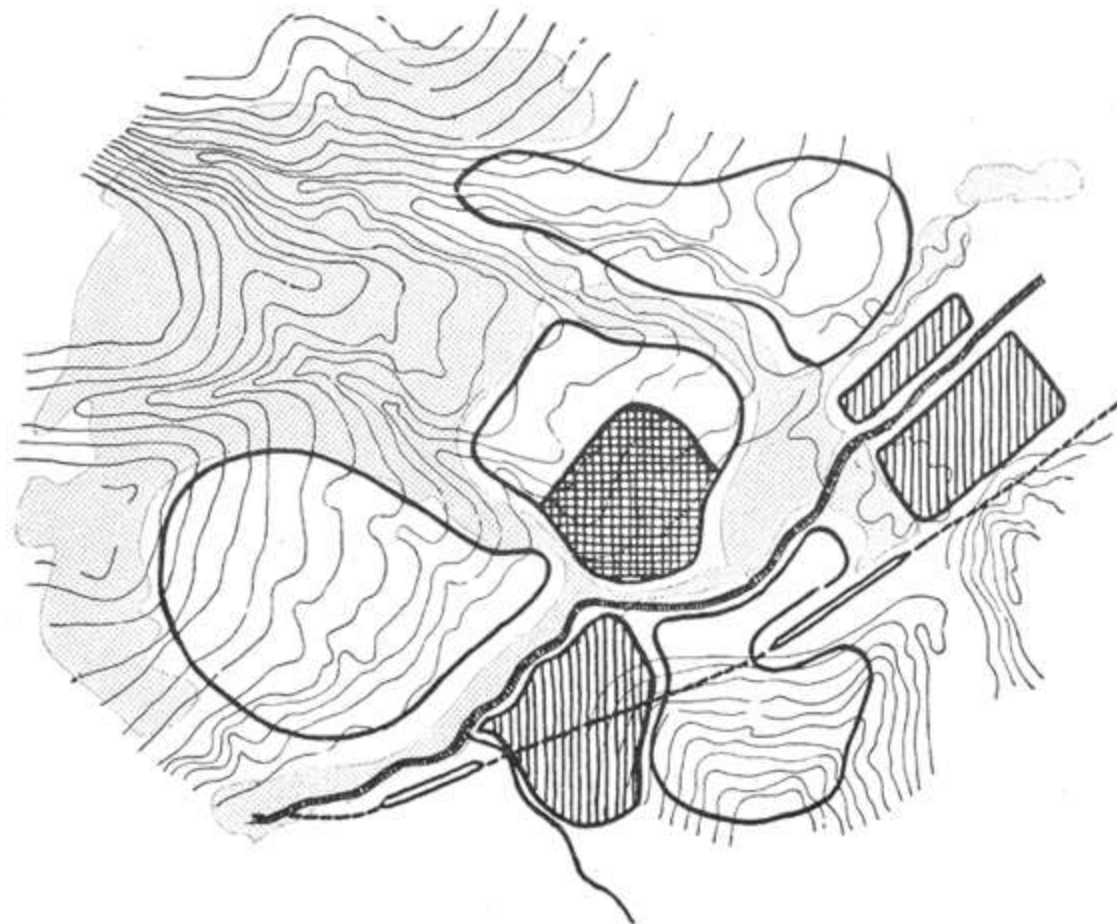
ГЕНЕРАЛНИ РЕГУЛАЦИОНИ ПЛАН ГРАДА КРАГУЈЕВЦА

- ГРАЂЕВИНСКИ
ЗАКОН, УРБАНИСТИ
- АРХ. МИХ.
РАДОВАНОВИЋ,
КУЛТУРАЛИЗАМ
- ВРТНИ ГРАДОВИ,
НОВА КОЛОНИЈА
- МОДЕРНА И
НЕОКЛАСИЦИЗАМ



ГЕНЕРАЛНИ УРБАНИСТИЧКИ ПЛАН КРАГУЈЕВЦА

- ДРУГИ
СВЕТСКИ РАТ,
СОЦИЈАЛИЗАМ,
- АРХ. Ј. ЈЕФТАНОВИЋ,
ГУП: ПРИПРЕМА
И СПРОВОЂЕЊЕ
- ОД СОЦРЕАЛИЗМА
ДО МОДЕРНЕ



Станбене зоне

Les zones d'habitation



Градски центар

Le centre de la ville



Индустрија

L'industrie

- ПРОДОР, СПОМЕН ПАРК
- ЗАКОН О НАЦИОНАЛИЗАЦИЈИ
- КОЛЕКТИВНО СТАНОВАЊЕ



ПРОЈЕКАТ РЕВИЗИЈЕ ГУП-А

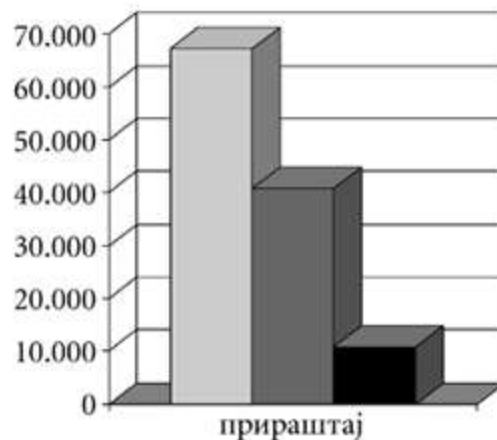
- ЗАКОН О РЕГ. И
УРБ. ПЛАНИРАЊУ,
ЗУРБ КГ
- АУТОИНДУСТРИЈА,
ФИАТ
- ИМИГРАЦИЈА ,
БЕСПРАВНА
ГРАДЊА



УРБАНИСТИЧКИ ПРОГРАМ ЗА ГРАД КРАГУЕВАЦ

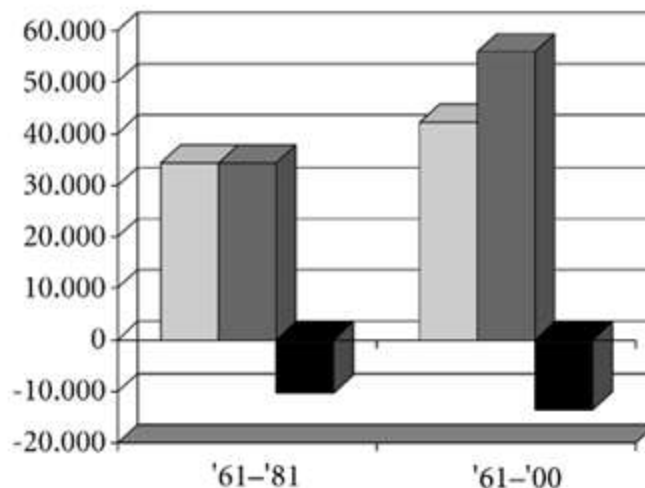
- ЗАКОН О УРБ. И РЕГ. ПРОСТОРНОМ ПЛАНИРАЊУ 65
- ПРОГРЕСИЗАМ И СЕГРЕГАЦИЈА
- ДЕЦЕНИЈА НАЈБРЖЕГ РАСТА, БЕЗ ГУП-а

ПРИРАШТАЈ СТАНОВНИШТВА



Програмиран
за период
1961–1984.

- 1. У централном насељу/језгру
- 2. У приградској зони
- 3. У сеоским насељима



Остварен
за период
1961–1981–2000

КРАГУЈЕВАЦ 1974–77

ИЗМЕНА И ДОПУНА ГУП-А

- ЗАКОН О ПЛАНИРАЊУ И УРЕЂЕЊУ ПРОСТОРА '74
- ППРС, РПП ШУМАДИЈЕ И ПОМОРАВЉА
- УРБАНА АГЛОМЕРАЦИЈА
- КОНТИНУИРАНО ПЛАНИРАЊЕ



СТРУКТУРАЛНА АНАЛИЗА

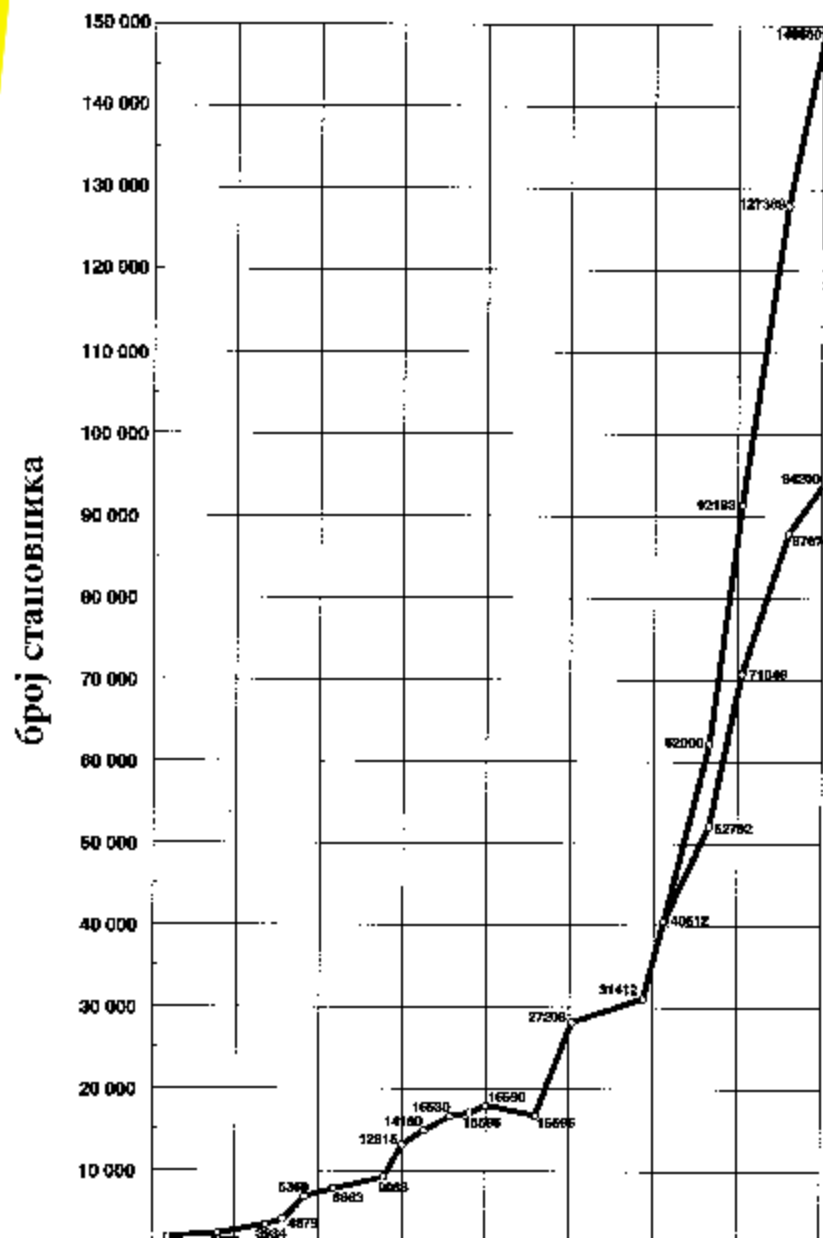
- СЛОЈЕВИТОСТ
- УРБАНИХ
- СТРУКТУРА
- КАРАКТЕРИСТИЧНЕ
- ТЕМЕ



ТЕМА 1: ТРИ РАЗВОЈНА ПРАГА ГРАДА

- МАЛИ ГРАД (20 000 СТ);
ДО 1920; ИНДУСТРИЈА;
ПЛАН РЕГУЛАЦИЈЕ
- СРЕДЊИ ГРАД (50 000 СТ);
ДО 1960; ДВА ДРУШТВЕНА
СИСТЕМА; ГПР И ГУП
- ВЕЛИКИ ГРАД (100 000 СТ);
ДО 1975;
АУТОИНДУСТРИЈА;
БРЗ РАСТ БЕЗ ГУП-А

Кретање укупног становништва
Крагујевца од 1834-1991. године



ТЕМА 2: ПЛАНИРАЊЕ ИНДУСТРИЈЕ И ГРАДА

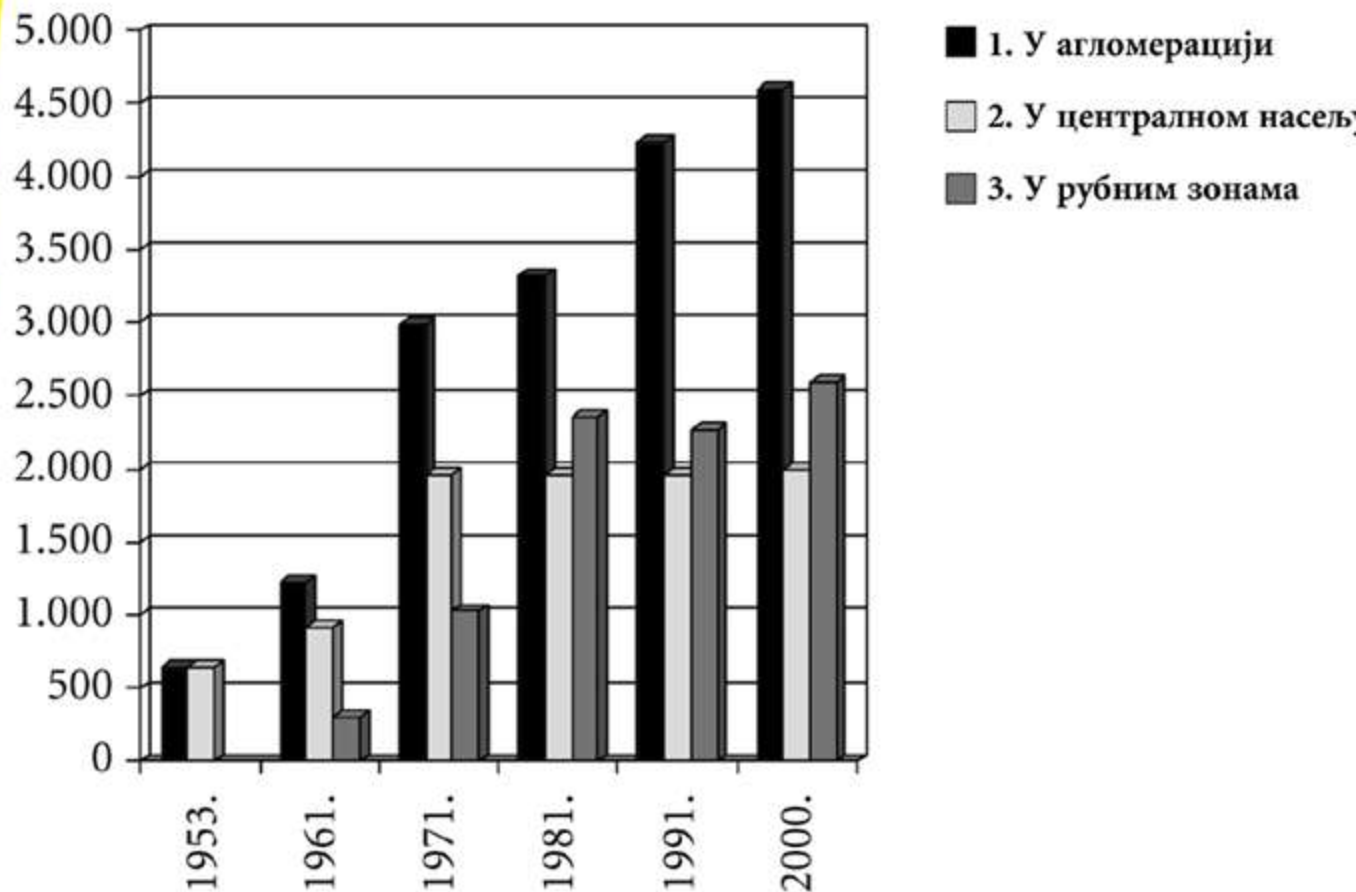
- Т. СЕЛЕСКОВИЋ
И ЛУКА ИВКОВИЋ
- ФРАНЦУСКИ УТИЦАЈИ
ИЗМЕЂУ ДВА РАТА
- ЦЕНТРАЛНО ПЛАНИРАЊЕ
- АУТОИНДУСТРИЈА И
САМОУПРАВЉАЊЕ



ТЕМА 3: ГРАЂЕВИНСКО ЗЕМЉИШТЕ У ГУП-У КРАГУЈЕВЦА

- 270 ХА
- 960 ХА
- ЗАКОН О
НАЦИОНАЛИЗАЦИЈИ
- 1960 ХА
- РУБНЕ ЗОНЕ;
АГЛОМЕРАЦИЈА
3.300 ХА

РАЗВОЈ ГРАДСКЕ ТЕРИТОРИЈЕ



ТЕМА 4: ТЕОРИЈСКИ ТОКОВИ И УРБАНИЗМУ КРАГУЈЕВЦА

- КУЛТУРАЛИСТИЧКИ ПРИСТУП

ОСМАН, РЕГУЛАЦИЈЕ, КАМИЛО
ЗИТЕ, СЕЦЕСИЈА,
СРПСКОВИЗАНТИЈСКИ СТИЛ,
ФРАНКОФОНСКИ УТИЦАЈИ,
ВРТНИ ГРАДОВИ, ЛОГИЧКА
ТРАДИЦИЈА,
КОНТИНУИРАНО
ПЛАНИРАЊЕ

-ПРОГРЕСИСТИЧКИ ПРИСТУП

НЕМАЧКА ИНДУСТРИЈА,
СИДЛУНГ, МОДЕРНА,
СОЦРЕАЛИЗАМ,
ИНТЕГРАЛНО ПЛАНИРАЊЕ,
ХИПЕРМОДЕРНИЗАМ



РЕЗУЛТАТИ ИСТРАЖИВАЊА: КОРПУС 1

- КОНТИНУИТЕТ СА
ПРЕТХОДНИМ ПЕРИОДИМА

- ИДЕНТИФИКОВАНИ НЕКИ
НЕИСТРАЖЕНИ ПЕРИОДИ

- БАЗА ПОДАКА:
ХРОНОЛОШКЕ ТАБЕЛЕ;
ФОТОГРАФИЈЕ; ГРАФИЧКИ
ПРИЛОЗИ; ИМЕНА;
ЛИТЕРАТУРА;

- ПРИКАЗ КАРАКТЕРА И
РЕЗУЛТАТА СВИХ
ГЕНЕРАЛНИХ ПЛАНОВА
КРАГУЈЕВЦА

- АРМАТУРА ЗА ДАЉА
ИСТРАЖИВАЊА

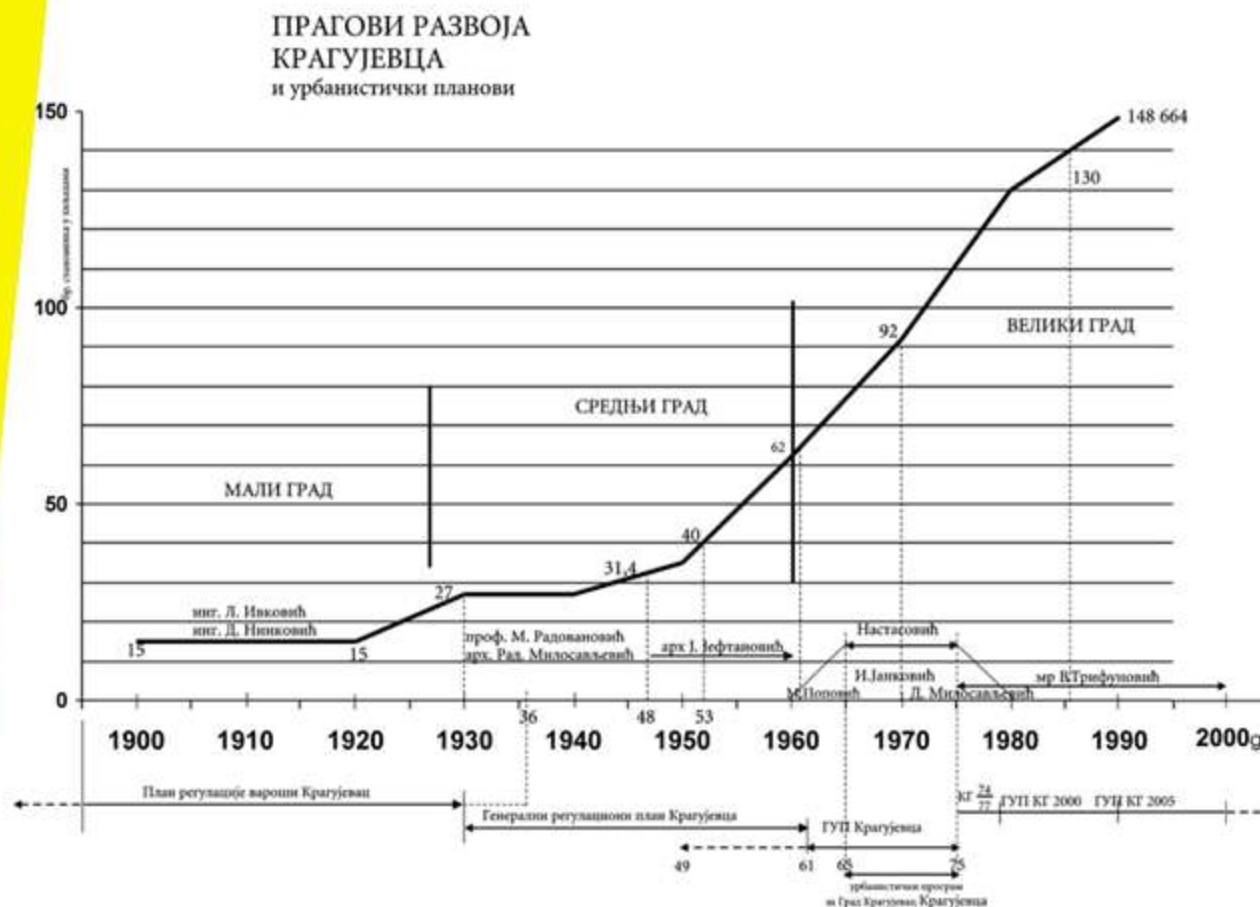


РЕЗУЛТАТИ ИСТРАЖИВАЊА: КОРПУС 2 – ТЕМА 2.1

- ПРВА ЕТАПА.
1818-1925.
ТЕК ОД 1991-ПЛАН
РЕГ. ВАРОШИ

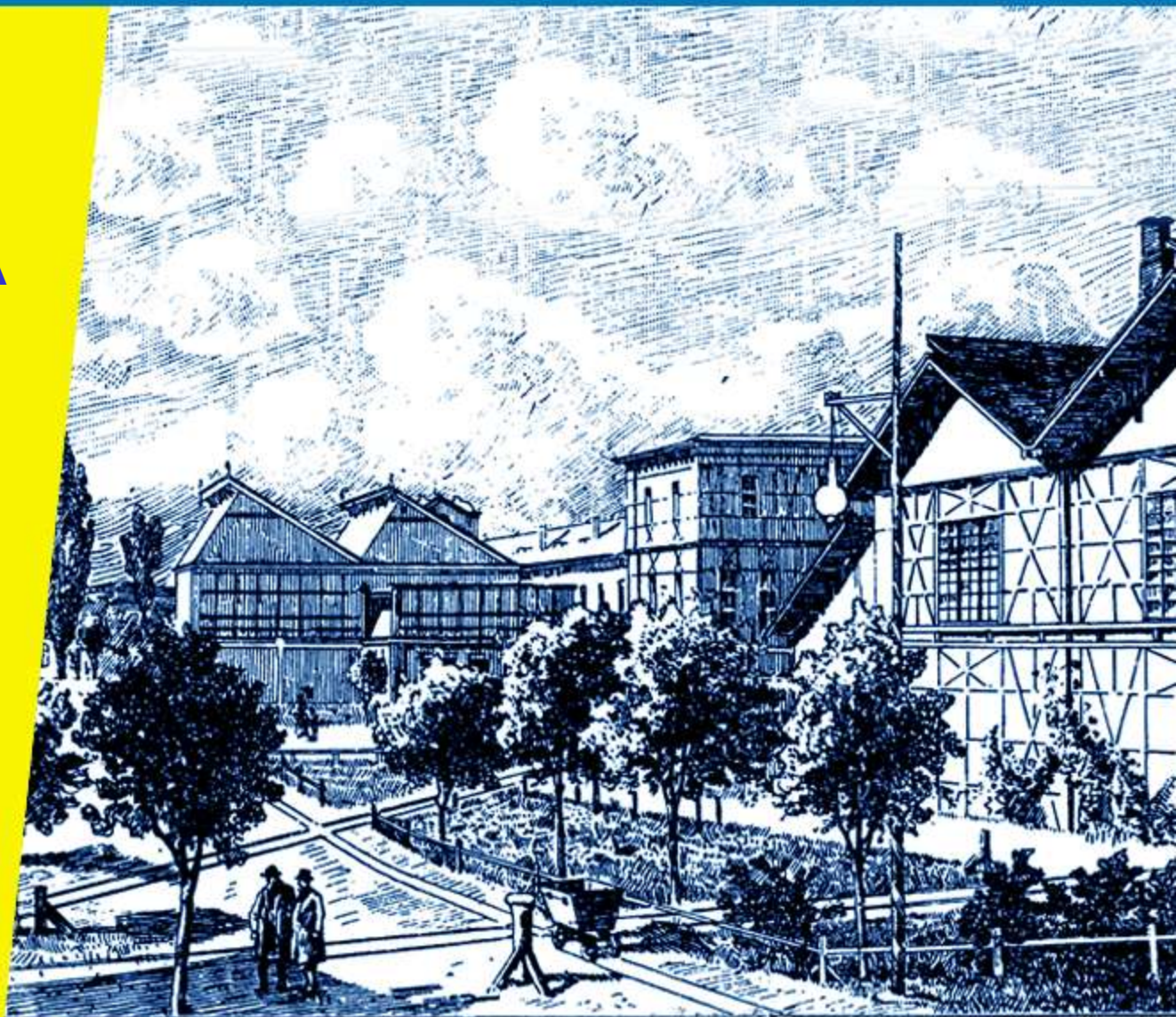
- ДРУГА ЕТАПА
20-50.000.
ДО 1960. Г.
ГЕН. РЕГ. ПЛАН
1931. ГУП 49-61.

- ТРЕЋА ЕТАПА
ДО 100.000
ОКО 1975 Г. БРЗ
РАЗВОЈ БЕЗ ГУП-А



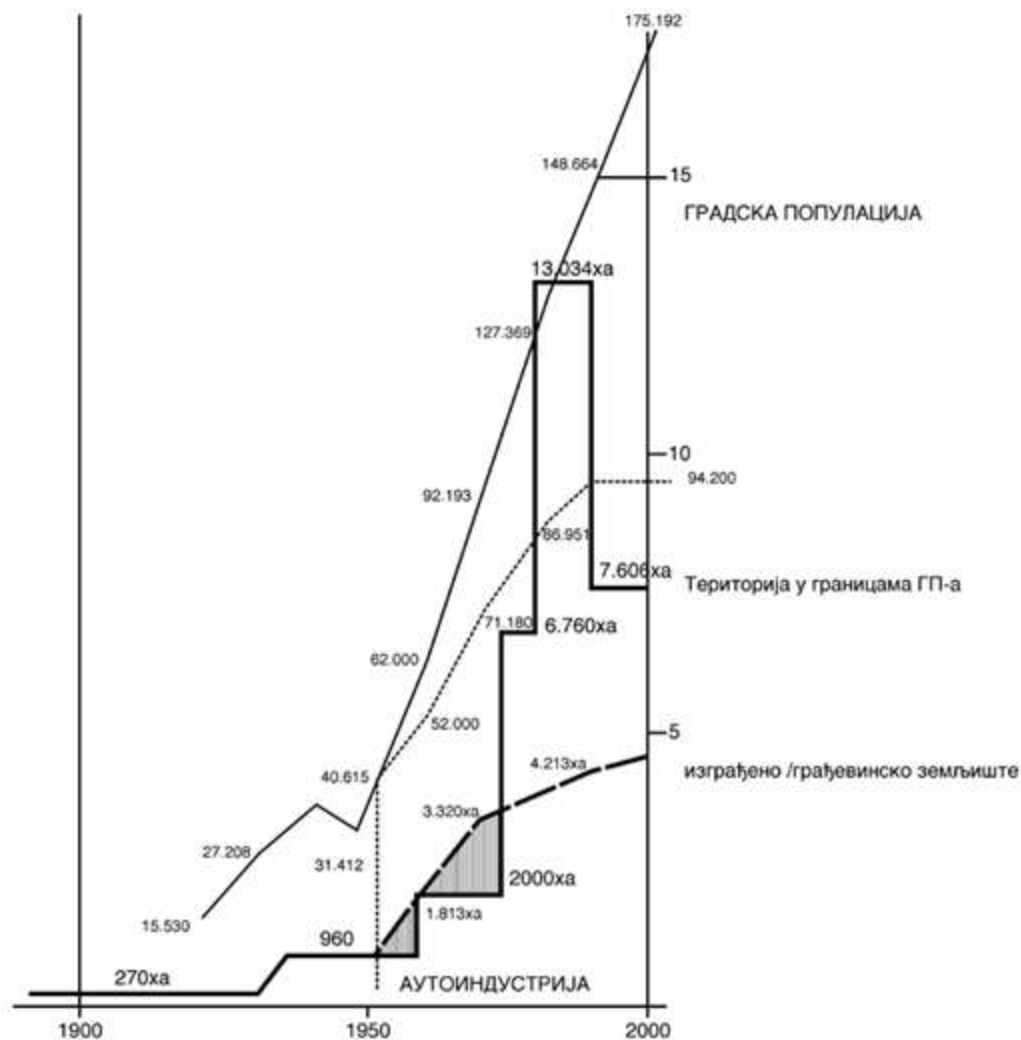
РЕЗУЛТАТИ ИСТРАЖИВАЊА: КОРПУС 2 - ТЕМА 2.2

- ПЛАНОВИ ГРАДА СЛЕДИЛИ ИНВЕСТИЦИЈЕ ФАБРИКЕ
- БРЗ РАСТ ТЕРИТОРИЈА. ФАБРИКА РАЦИОНАЛНИЈА.
- ДО 1965.Г ПЛАН ГРАДА СКРИВАО ВТЗ
- ДИРЕКТНА ДЕМОГРАФСКА КОРЕЛАЦИЈА
- ГРАДИТЕЉСКИ ТОКОВИ ГРАДА ДИРЕКТНО ПОД УТИЦАЈЕМ ТРАНСФЕРА ЕВРОПСКИХ ТЕХНОЛОГИЈА У ИНДУСТРИЈУ



РЕЗУЛТАТИ ИСТРАЖИВАЊА: КОРПУС 2 - ТЕМА 2.3

- РАСТ УРБАНОГ ЗЕМЉИШТА У ИНДУСТРИЈСКОЈ ФАЗИ УРБАНИЗАЦИЈЕ ЈЕ БРЗ
- ОДВИЈА СЕ ПЛАНСКИ И СПОНТАНО
- НАЈЗНАЧАЈНИЈИ СЕГМЕНТ ПРОМЕНА ЈЕ У РУБНИМ ЗОНАМА



РЕЗУЛТАТИ ИСТРАЖИВАЊА: КОРПУС 2 - ТЕМА 2.4

- ДВА НИЗА ТЕОРИЈСКИХ УТИЦАЈА
- КУЛТУРАЛИСТИЧКИ ПРИСТУП
- ПРОГРЕСИСТИЧКИ ПРИСТУП
- ДУАЛИЗАМ УРБ.НАСЛЕЂА КРАГУЈЕВЦА



НА КРАЈУ РАДА

- УРБАНИЗАЦИЈА.
20. ВЕК. ИНДУСТРИЈА.
УРБАНИЗАМ
- КРАГУЈЕВАЦ ОД 1878.
ДО 1974.
ДО 100.000 СТ.
ИНДУСТРИЈСКИ ГРАД.
ПЛАНИРАЊЕ ОД
РЕГУЛАЦИЈЕ ДО
КОНТИНУАЛНОГ.
- УМРЕЖЕНОСТ У
СВЕТСКЕ ПРОЦЕСЕ
- ПРОСТОРНО
ПОЗИЦИОНИРАЊЕ
У 21.ВЕКУ

